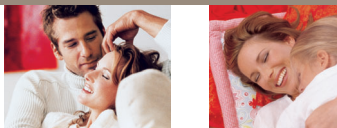


FREIRAUM FÜRS WESENTLICHE SCHWERE KRANKHEITEN VORSORGE



DIE ABGESICHERTEN KRANKHEITEN:

- Herzinfarkt
- Schlaganfall
- Krebs
- Multiple Sklerose
- Taubheit
- Funktionsverlust von Gliedmaßen
- Querschnittslähmung
- Sprachverlust
- Schwere Verbrennungen
- Schwere Kopfverletzung
- Gutartiger Hirntumor
- Bakterielle Meningitis
- Angioplastie am Herzen
- Herzklappenoperation
- Motoneuronerkrankung
- Aortenplastik
- Nierenversagen
- Blindheit
- Kinderlähmung
- Koma
- Muskeldystrophie
- Enzephalitis
- Erkrankung des Herzmuskels
- Fortgeschrittene Alzheimer Krankheit (vor Alter 65)
- Fortgeschrittene Parkinson'sche Krankheit
- Abhängigkeit von einer dritten Person
- Chronische Bauchspeicheldrüsenerkrankung
- Transplantation von Hauptorganen
- Fortgeschrittene Lebererkrankung
- Fortgeschrittene Lungenerkrankung
- Schwere rheumatoide Arthritis
- Bypass-Operation der Herzkranzgefäße
- Systemischer Lupus erythematodes
- HIV-Infektion als Folge bestimmter berufl. Tätigkeiten
- HIV-Infektion durch Bluttransfusion
- Aplastische Anämie
- Amyotrophe Lateralsklerose (ALS)
- Knochenmarkstransplantation
- Asbestose
- Erkrankungen des zentralen Nervensystems
- Schwere Unfall

SCHWERE KRANKHEITEN VORSORGE – FREIRAUM FÜRS WESENTLICHE

Direkte finanzielle Hilfe – auf einen Schlag:

- Wir zahlen im Leistungsfall bei Diagnose einer der 41 versicherten Krankheiten und/oder im Todesfall die vereinbarte Leistung komplett.
- Wir zahlen Ihnen einen Teil der vereinbarten Todesfallleistung schon vorab aus, wenn Sie eine Lebenserwartung unter 12 Monaten haben.
- Wir leisten bei einigen schweren Krankheiten bei einem geringen Grad der Erkrankung eine Teilleistung.
- Die Einmalzahlung ist u. E. einkommenssteuerfrei.

Rundum-Schutz für die ganze Familie:

- Kombinieren Sie Lebensversicherung und Risikoschutz: sichern Sie Ihre finanzielle Zukunft im Fall schwerer Krankheiten und die Ihrer Hinterbliebenen im Fall Ihres Todes ab.
- Sichern Sie 2 Personen in einem Vertrag ab.
- Ihre minderjährigen Kinder sind mit bis zu € 25.000 automatisch und kostenlos mitversichert.
- Lebenslanger Versicherungsschutz möglich.

- Zusätzliche Risikoabsicherung durch Zusatzoptionen möglich: Erwerbsunfähigkeits- und Pflegeschutz, Berufsunfähigkeit bei chronischer Erkrankung der Wirbelsäule oder des Geistes und Beitragsbefreiung bei Arbeitsunfähigkeit.

Schutz, der sich Ihrem Bedarf anpasst:

- Die Höhe des Beitrags kann geändert und die Beitragszahlung ausgesetzt werden.
- Der Vertrag kann ohne erneute Gesundheitsprüfung verlängert werden.
- Wenn sich Ihr Absicherungsbedarf erhöht, können Sie Ihren Schutz ohne erneute Gesundheitsprüfung erhöhen, z. B. bei Heirat, Scheidung, Geburt/Adoption, Kauf einer Immobilie oder Aufnahme einer selbstständigen Tätigkeit.

Setzen Sie auf den Marktführer

- Canada Life ist Marktführer im Bereich der Absicherung schwerer Krankheiten in Deutschland.

WIR SIND FÜR SIE DA

Canada Life wurde 1847 als erste kanadische Lebensversicherung gegründet. Die Muttergesellschaft Great-West Lifeco Inc. gehört zu den weltweit größten Lebensversicherungsgesellschaften. In Deutschland gehören wir zu den führenden Maklerversicherern.

Die Finanzstärke der Canada Life Gruppe – und damit ihre Zahlungsfähigkeit im Leistungsfall – wird von führenden Ratingagenturen als hervorragend bewertet:

Moody's Investors Service	Aa3 (ausgezeichnet)
Standard & Poor's	AA (sehr stark)
A.M. Best Company	A+ (hervorragend)
FitchRatings	AA+ (sehr stark)

Stand: Juni 2007 – Finanzstärke-Ratings für Canada Life Assurance Company

Canada Life Assurance Europe Limited,

Niederlassung für Deutschland,
Höninger Weg 153a, 50969 Köln
Telefon: 0180-30 77 77-3, Telefax: 0180-30 77 77-4
(9 Cent/Minute aus dem deutschen Festnetz
ggf. abweichender Mobilfunktarif),
kundenservice@canadalife.de, www.canadalife.de

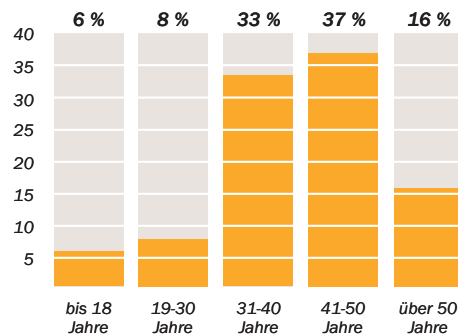
Canada Life Assurance Europe Limited unterliegt der allgemeinen Aufsicht des Financial Regulators in Irland und der Rechtsaufsicht der Bundesanstalt für Finanzdienstleistungsaufsicht (BaFin).

Diese Information ist nicht Bestandteil der Versicherungsbedingungen oder der gesetzlich vorgeschriebenen Informationen. Sie ersetzt weder eine ausführliche Beratung noch eine steuerrechtliche Überprüfung. Bitte beachten Sie die Versicherungsbedingungen für die Schwere Krankheiten Vorsorge.

EINE SCHWERE KRANKHEIT KANN JEDEN TREFFEN ...

... egal welches Alter

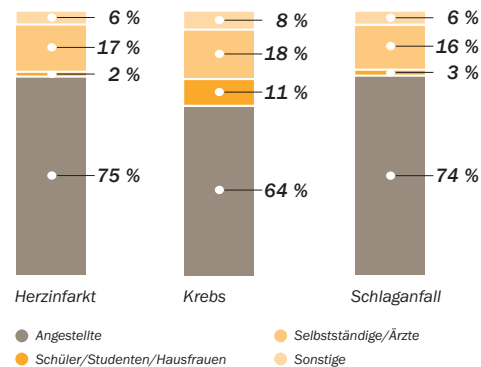
Unsere Leistungsfälle* beweisen: Es trifft keinesfalls nur „die Alten“. Meist trifft es 30- bis 50-Jährige. Genau dann, wenn eine Existenz aufgebaut und eine Familie gegründet wurde. Und dann, wenn am Aufbau eines sorgenfreien Ruhestands gearbeitet wird.



* Leistungsfälle der Canada Life Assurance Europe Limited und der ehemaligen SALI zwischen 1996 und Anfang November 2007.

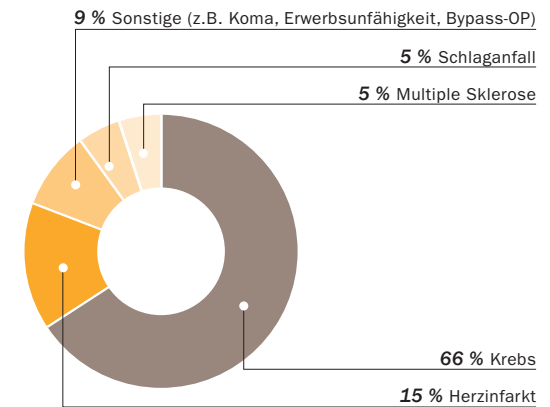
... egal welcher Beruf

Es sind keineswegs nur die gestressten Manager, die einen Schlaganfall oder Herzinfarkt erleiden. Und auch Krebs kennt keine Berufe.



Krebs, Herzinfarkt und Schlaganfall stehen an der Spitze

Unsere Leistungsfälle spiegeln das Leben wider. Wahrscheinlich kennen auch Sie in Ihrem Umfeld jemanden, der an Krebs erkrankt ist oder einen Schlaganfall oder Herzinfarkt erlitten hat.



Sorgen Sie vor und schaffen Sie sich für den Fall der Fälle den nötigen finanziellen Freiraum! Mit der Schwere Krankheiten Vorsorge der Canada Life.

IHR PERSÖNLICHER BERATER

4Flat Finanzmanagement
Hohenheimer Straße 97
D-70184 Stuttgart

Tel.: 0711 / 620 10 644
Fax: 0711 / 620 10 645
E-Mail: info@4flat-finanzmanagement.de

